



LASER'dennes

Cutting & Engraving

0476/ 832415



Comment lire ce catalogue

Formats des panneaux et tolérances :

En ce qui concerne les plaques, veuillez tenir compte de notre **quantité minimum de commande** d'une plaque entière. Les dimensions des plaques sont indiquées dans le groupe de produits respectif et vous trouverez d'autres détails concernant les découpes possibles de ces plaques entières en page 88 ou des détails sur les dimensions des plaques sur mesure en page 89.

Note : Des écarts dimensionnels/de couleur mineurs peuvent survenir par lot (en fonction de la production).

Lors de la commande des panneaux entiers, veuillez tenir compte des tolérances suivantes :

TroLase, TroLase Metallic, TroLase Metallic Plus, TroLase Reverse, TroLase ADA Signage, TroLase Thins, TroLase Textures, TroPly, TroPly Metallic Plus, TroPly Satins, TroPly Ultra, TroPly Ultra Reverse
Tolérances: largeur +/- 1.5 mm;
longueur +/- 3 mm

TroLase Lights

Tolérances: largeur +3 mm; -0 mm;
longueur +6 mm; -0 mm

Bois

Tolérances: largeur et longueur: +/- 1 mm;
épaisseur: -0.3 mm; +0.5 mm

Série TroGlass

Tolérances: largeur +/- 3 mm;
longueur +/- 3 mm;
épaisseur (selon ISO 7823-1) :
épaisseur 3 mm: +/- 0.7 mm
épaisseur 4 mm: +/- 0.8 mm
épaisseur 5 mm: +/- 0.9 mm
épaisseur 6 mm: +/- 1 mm
épaisseur 8 mm: +/- 1.2 mm
épaisseur 10 mm: +/- 1.4 mm
épaisseur 15 mm: +/- 1.9 mm
épaisseur 20 mm: +/- 2.4 mm

Légende des icônes



Matières laser

Les panneaux en plastique à base d'acrylique s'utilisent parfaitement pour le traitement laser (gravure laser et découpe laser).



Matières rotatives

Ces matières conviennent pour le traitement avec des appareils de gravure mécanique.



Gravure envers

Cette matière est gravée de l'arrière en utilisant des graphiques reflétés. La zone gravée peut être remplie ou rétroéclairée afin de souligner le contraste par rapport au fond coloré.



Gravure au recto

Ce matériau est gravé sur la face avant.



Usage extérieur

Cette matière est résistante aux UV et convient pour un usage extérieur. Bien entendu, elle peut également être utilisée pour des applications intérieures.



Usage intérieur

Cette matière convient pour les applications intérieures.



Adhésif possible

Un support adhésif peut être appliqué sur des matières sélectionnées.



Impression UV

Ce matériau convient spécialement pour l'impression UV / numérique.



Icônes grises

Tous les symboles en gris signifient que l'application correspondante ne s'applique pas.

Série TroLase

Les plastiques lasérissables de Trotec sont spécialement conçus pour des lasers haute performance. Ils disposent d'un revêtement de surface micro sur une base extrudée de haute qualité qui permet des gravures détaillées à une vitesse de production élevée. Les matériaux disposent d'une caractéristique à faibles résidus, ce qui réduit considérablement votre temps de traitement total et augmente votre productivité. Tous les produits sont soigneusement testés et optimisés pour une utilisation économique et de haute qualité au quotidien. Notre qualité vous rend plus efficaces et rentables. Au sein de la gamme de lasers Trotec, vous trouverez un large éventail de couleurs différentes, effets, jauges et caractéristiques d'usure adaptés à pratiquement toutes les applications.

Veillez suivre les conseils de stockage de notre boutique en ligne.



LASER'dennes
Cutting & Engraving
0476/ 832415





SETTING NEW STANDARDS

TroLase



Caractéristiques

Matière : Acrylique, 2- / 3 couches

Aspect : mat ou brillant

Profondeur de gravure : 0,08 mm

Dimension plaque* : 1245 x 616 mm

Découpe : Laser, scie, cisaille

Film adhésif : au choix

Dimensions de coupe possibles* : 2/2, 3/3, 4/4, 6/6 ou 8/8 plaque

*Détails dans le chapitre Service. 1/4 de plaque = format pour Speedy 100.

- Résistant aux UV, matière à base d'acrylique
- Gravure détaillée à une vitesse de production élevée
- La composition supérieure réduit les résidus et le besoin de nettoyage
- Idéal pour les panneaux intérieurs et extérieurs, les badges, les plaques de trophées, les panneaux industriels

Découpe sur Mesure



Blanc/Rouge
0,8 L206-203
86585
1,6 L206-206
71584
3,2 L206-209
86591



Blanc/Bleu
0,8 L205-203
134776
1,6 L205-206
71565



Blanc/Noir
0,8 L204-203
86561
1,6 L204-206
71546
3,2 L204-209
71549



Rouge/Blanc
0,8 L602-203
86565
1,6 L602-206
71828
3,2 L602-209
71831



Brillant/Bleu Clair
0,8 L562-203
127938
1,6 L562-206
71800



Violet/Blanc
1,6 L582-206
71804



Bourgogne/Blanc
1,6 L622-206
71852



Bleu/Jaune
1,6 L517-203
132759



Noir/Blanc
0,8 L402-203
86563
1,6 L402-206
71747
3,2 L402-209
71750



Orange/Blanc
0,8 L612-203
86564
1,6 L612-206
71841



Saphir/Blanc
0,8 L502-203
86594
1,6 L502-206
71772



Gris/Blanc
0,8 L312-203
163177
1,6 L312-206
71614



Orange/Noir
0,8 L614-203
111627
1,6 L614-206
71846



Bleu/Blanc
0,8 L512-203
86581
1,6 L512-206
71782
3,2 L512-209
86582



Noix anglais/Blanc
1,6 L192-206
71515



Rouge/Noir
1,6 L604-206
71835



Bleu océan/Blanc
1,6 L552-206
71796



Noir/Rouge
1,6 L406-206
71756



Rose blush/Blanc
 0,8 L672-203
 149103
 1,6 L672-206
 149104



Vert/Blanc
 0,8 L932-203
 86596
 1,6 L932-206
 71946
 3,2 L932-209
 91696



Noir/Argent
 1,6 L413-206
 86587



Fuchsia/Blanc
 1,6 L662-206
 86588



Vert céladon/Blanc
 1,6 L972-206
 71955



Noir brillant/Blanc
 1,6 L422-206
 86580



Jaune/Rouge
 1,6 L706-206
 86590



Vert Foncé/Blanc
 0,8 L912-203
 86586
 1,6 L912-206
 71937
 3,2 L912-209
 86592



Noir/Or
 1,6 L417-206
 71759



Jaune/Noir
 0,8 L704-203
 86562
 1,6 L704-206
 71864
 3,2 L704-209
 86566



Amande/Noir
 1,6 L854-206
 71911



Noir brillant/Or
 1,6 L427-206
 86589



Bleu Poudré/Blanc
 0,8 L522-203
 149101
 1,6 L522-206
 149102

3 couches



Blanc/Noir/Blanc
 1,6 L204-306
 91640
 3,2 L204-309
 91644



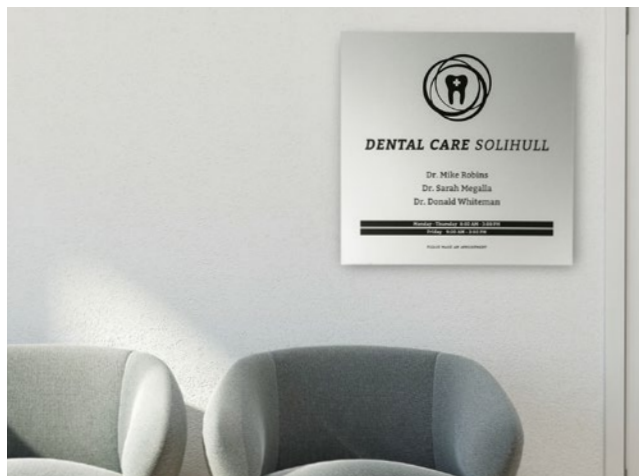
Noir/Blanc/Noir
 3,2 L402-309
 91645



LASER'dennes
 Cutting & Engraving
 0476/ 832415



TroLase Metallic



Caractéristiques

Matière : Acrylique bi-couche

Aspect : brossé, mat

Profondeur de gravure : 0,08 mm

Dimension plaque* : 1245 x 616 mm

Découpe : Laser, scie, cisaille

Film adhésif : au choix









Dimensions de coupe possibles* : 2/2, 3/3, 4/4, 6/6 ou 8/8 plaque

*Détails dans le chapitre Service. 1/4 de plaque = format pour Speedy 100.

- Stratifié à base d'acrylique
- Finition métallique authentique
- Permet la gravure détaillée
- Pour panneaux intérieurs, badges, plaques de trophées, panneaux de sécurité, plaques funéraires

Découpe sur Mesure



	Or brossé/Noir 0,8 LMT714-203 86661 1,6 LMT714-206 86599 3,2 LMT714-209 86662		Aluminium brossé/Noir 0,8 LMT354-203 86632 1,6 LMT354-206 71700 3,2 LMT354-209 86634		Cuivre brossé/Noir 0,8 LMT894-203 86660 1,6 LMT894-206 71931
	Brushed Gold/Black 0,8 LMT734-203 86602 1,6 LMT734-206 71881 3,2 LMT734-209 92076		Argent brossé/Noir 0,8 LMT334-203 86619 1,6 LMT334-206 71625 3,2 LMT334-209 86658		Bronze foncé brossé/Noir 1,6 LMT884-206 86648
	Or européen brossé/Noir 0,8 LMT754-203 86600 1,6 LMT754-206 71889 3,2 LMT754-209 86649		Argent/Noir 0,8 LMT344-203 86598 1,6 LMT344-206 86597 3,2 LMT344-209 86656		



LASER'dennes
Cutting & Engraving
0476/ 832415



TroLase Metallic Plus



Caractéristiques

Matière : Acrylique bi-couche

Aspect : brossé

Profondeur de gravure : 0,08 mm

Dimension plaque* : 1245 x 616 mm

Découpe : Laser, scie, cisaille

Film adhésif : au choix

Dimensions de coupe possibles* : 2/2, 3/3, 4/4, 6/6 ou 8/8 plaque

*Détails dans le chapitre Service. 1/4 de plaque = format pour Speedy 100.

- Matière à base d'acrylique avec une finition métallique authentique
- Fine couche supérieure permettant la gravure détaillée à une vitesse de production élevée
- Alternative à la gravure sur métal rentable, faisant gagner du temps
- Convient pour l'usage extérieur, panneaux, badges, plaques de trophées, panneaux de sécurité, plaques funéraires

Découpe sur Mesure



Acier brossé/Noir

0,8 LMT+314-203
87112
1,6 LMT+314-206
71615
3,2 LMT+314-209
87106



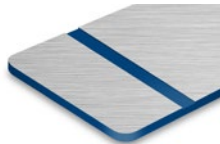
Niquel brossé/Noir

1,6 LMT+364-206
87116
3,2 LMT+364-209
87135



Cuivre brossé/Noir

0,8 LMT+864-203
87136
1,6 LMT+864-206
87114
3,2 LMT+864-209
87141



Acier brossé/Bleu

1,6 LMT+315-206
87117
3,2 LMT+315-209
87139



Acier brossé/Rouge

1,6 LMT+316-206
87118
3,2 LMT+316-209
87146



Or brossé/Noir

0,8 LMT+764-203
87115
1,6 LMT+764-206
71893
3,2 LMT+764-209
87108



LASER'dennes
Cutting & Engraving

0476/ 832415



TroLase Reverse



Caractéristiques

Matière : Acrylique avec un revêtement fin au verso, double couche

Aspect : mat / brillant (or et argent), brossé

Profondeur de gravure : 0,08 mm

Découpe : Laser, scie

Dimension plaque* : 1245 x 616 mm

Dimensions de coupe possibles* : 2/2, 3/3, 4/4, 6/6 ou 8/8 plaque

*Détails dans le chapitre Service. 1/4 de plaque = format pour Speedy 100.

- Panneau acrylique transparent avec un revêtement coloré sur la face arrière
- Gravure en miroir inversé sur la face arrière
- Remplissez la zone gravée avec la peinture acrylique de votre choix
- Parfait pour les applications intérieures et extérieures



Découpe sur Mesure



Mat/Rouge
1,6 LR601-206
71810



Mat/Blanc
1,6 LR201-206
71521



Mat/Argent
1,6 LR341-206
71632



Mat/Bleu
1,6 LR511-206
71773



Mat/Noir
1,6 LR401-206
71732



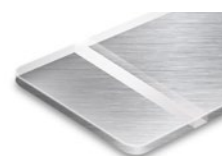
Brillant/Argent
1,6 LR340-206
71630



Mat/Jaune
1,6 LR701-206
71853



Brillant/Or
1,6 LR710-206
71872



Argent brossé
1,6 LR351-206
71684



LASER'dennes
Cutting & Engraving

0476/ 832415



TroLase ADA Signage



Caractéristiques

Matière : Acrylique, 1 couche

Aspect : mat

Découpe : Laser, scie, cisaille

Dimension plaque* : 1245 x 616 mm ou 1220 x 610mm**

Film adhésif : au choix

Dimensions de coupe possibles* : 2/2, 3/3, 4/4, 6/6 ou 8/8 plaque

*Détails dans le chapitre Service. 1/4 de plaque = format pour Speedy 100.

- Matière populaire pour la production de signalisation braille et tactile
- Idéale pour la découpe de lettres pour la création de panneaux tridimensionnels
- Les options plus minces sont un support populaire pour le modélisme architectural



Découpe sur Mesure



Rouge
0,8 LS601-103
71806
1,6 LS601-106
71807



Bleu
0,8 LS501-103
71767
1,6 LS501-106
71768



Marine Blue
1,6 LS502-106
86514



Noir
0,8 LS401-103
71727
1,0 LS401-104
86504
1,6 LS401-106
71729
3,2 LS401-109
71730



Blanc Polaire
0,8 LS204-103
71526
1,0 LS204-104
86412
1,6 LS204-106
71527
3,2 LS204-109
71528



Blanc
0,8 LS201-103
71519
1,0 LS201-104
86411
1,6 LS201-106
86506



Jaune
1,6 LS701-106
86526



Argent
0,8 LS304-103
86517



Transparent
0,8 LS101-103
71505
1,6 LS101-106
71507



LASER'dennes
Cutting & Engraving

0476/ 832415



TroLase Thins



Caractéristiques

Matière : Acrylique, 1-/2-couche

Aspect : mat, brillant ou brossé

Profondeur de gravure : 0,08 mm

Découpe : Laser, scie, cisaille

Dimension plaque* : 1245 x 614 mm

Film adhésif : au choix

Dimensions de coupe possibles* : 2/2, 3/3, 4/4, 6/6 ou 8/8 plaque

*Détails dans le chapitre Service. 1/4 de plaque = format pour Speedy 100.

- Extrêmement flexible et convient idéalement pour les surfaces incurvées
- Gravures élégantes pour panneaux intérieurs, badges, plaques de trophées et de prix ainsi que la signalisation industrielle
- Les options solides noires et blanches à une couche sont un support éprouvé pour les maquetistes en 3D



Découpe sur Mesure



Or brossé/Noir
0,5 LT734-202
86537



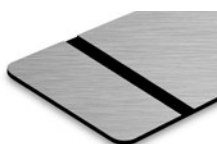
Cuivre brossé/Noir
0,5 LT894-202
71927



Jaune/Noir
0,5 LT744-202
71854



Cuivre brossé/Noir
0,5 LT754-202
71885



Argent brossé/Noir
0,5 LT334-202
86544



Rouge/Blanc
0,5 LT602-202
71814



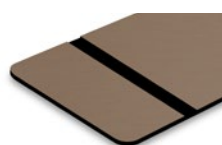
Or brillant/Noir
0,5 LT794-202
86539



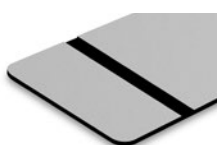
Argent brillant/Noir
0,5 LT394-202
86541



Bleu/Blanc
0,5 LT512-202
71774



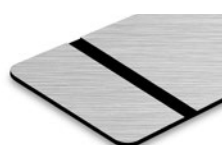
Bronze foncé brossé/Noir
0,5 LT884-202
71917



Argent/Noir
0,5 LT344-202
86543



Noir/Blanc
0,5 LT402-202
71735



Aluminium brossé/Noir
0,5 LT354-202
71688



Blanc/Noir
0,5 LT204-202
71529



Noir/Argent
0,5 LT413-202
91642



Rouge marbré/Or
0,5 LT677-202
86552



Bleu marbré/Or
0,5 LT577-202
86540



Noir/Or
0,5 LT417-202
71757

1 couche



Blanc, 1 couche
0,5 LT202-102
86542



Noir, 1 couche
0,5 LT404-102
86545



LASER'dennes
Cutting & Engraving
0476/ 832415



TroLase Textures



Caractéristiques

Matière : Acrylique, 1-1/2-couche

Aspect : mat texturé

Profondeur de gravure : 0,18 mm

Dimension plaque* : 1220 x 610 mm

Découpe : Laser, scie, cisaille

Film adhésif : au choix

Dimensions de coupe possibles* : 2/2, 3/3, 4/4, 6/6 ou 8/8 plaque

*Détails dans le chapitre Service. 1/4 de plaque = format pour Speedy 100.

- Longue durée de vie et résistance aux rayures avec une surface mate structurée qui ne réfléchit pas et se nettoie facilement
- Matière résistante aux intempéries et aux UV pour les environnements exigeants
- Idéale pour les applications industrielles, les panneaux dans des environnements difficiles, les panneaux de sécurité

Découpe sur Mesure



Rouge/Blanc
1,6 LTX642-206
87322
3,2 LTX642-209
87355



Bleu royal/Blanc
1,6 LTX592-206
87323
3,2 LTX592-209
87340



Noir/Blanc
1,6 LTX422-206
87326
3,2 LTX422-209
87346



Blanc/Rouge
1,6 LTX246-206
87339



Blanc/Bleu
1,6 LTX205-206
87347



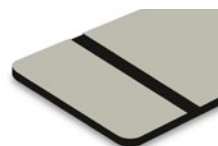
Blanc/Noir
1,6 LTX244-206
87316
3,2 LTX244-209
87344



Jaune/Noir
1,6 LTX774-206
87330



Saphir/Blanc
1,6 LTX503-206
87331



Gris clair/Noir
1,6 LTX374-206
87341



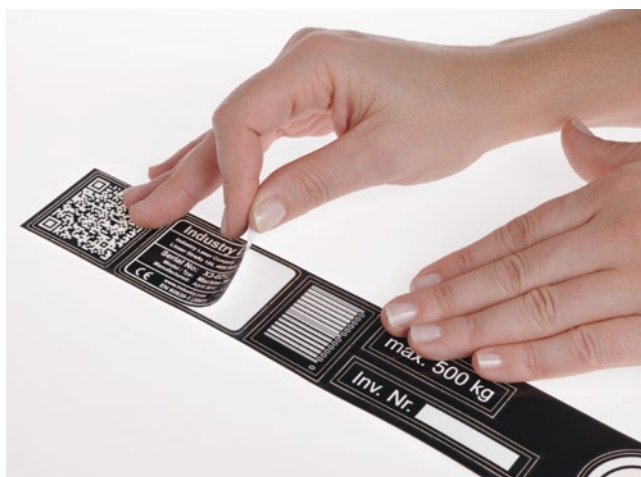
Vert/Blanc
1,6 LTX962-206
87338
3,2 LTX962-209
123648

1 couche



Transparent
1,6 LTX101-106
111626

TroLase Lights



Caractéristiques

Matière : PET bi-couche pré-adhésivé

Aspect : Brillant / brossé

Profondeur de gravure : 0,04 mm

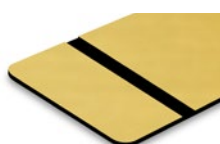
Découpe : Laser, cisaille

Film adhésif : Inclus

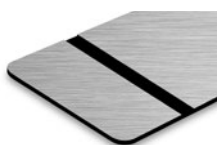
Dimensions plaque : 600 x 305 mm

- Film hautement flexible et robuste avec un revêtement adhésif à l'arrière
- Adhère parfaitement à divers matériaux tels que les métaux, les plastiques, le caoutchouc, le bois
- Matière idéale dans l'industrie et le commerce
- Parfait pour les étiquettes, les autocollants, les badges ainsi que les plaques de trophées

Découpe sur mesure



Or/Noir
0,1 [LL74-201](#)
[71875](#)



Argent brossé/Noir
0,1 [LL63-201](#)
[71621](#)



Blanc/Noir
0,1 [LL62-201](#)
[71531](#)



Or brossé/Noir
0,1 [LL64-201](#)
[71891](#)



Argent/Noir
0,1 [LL73-201](#)
[71641](#)



Jaune/Noir
0,1 [LL68-201](#)
[86554](#)



Bronze brossé/Noir
0,1 [LL69-201](#)
[71919](#)



Noir/Argent
0,1 [LL75-201](#)
[71762](#)



Noir/Blanc
0,1 [LL61-201](#)
[71738](#)



Noir/Or
0,1 [LL65-201](#)
[71765](#)



LASER'dennes
Cutting & Engraving

0476/ 832415



TroLase Foil



Caractéristiques

Matière : Acrylique, 2 couches
Aspect : Mat; brillant ou brossé
Profondeur de gravure : 0,04 mm
Découpe : Laser, guillotine
Film adhésif : Inclus
Dimensions plaque : 610 x 305 mm

- Matière à graver fine, flexible, bicouche, caractérisée par un revêtement microporeux sur une surface en acrylique
- Elle dispose d'une face arrière adhésive et est résistante aux UV
- La découpe à mi-chair simplifiera le travail
- Idéale pour les plaques de trophées et l'étiquetage industriel, la signalétique fonctionnelle et les autocollants personnalisés



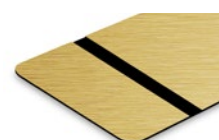
Découpe sur mesure



Blanc/Noir
0,2 139687



Vert/Blanc
0,2 139691



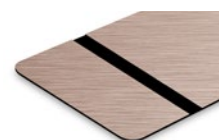
Or brossé/Noir
0,2 139695



Rouge/Blanc
0,2 139688



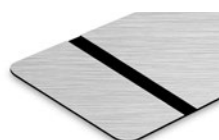
Jaune/Noir
0,2 139692



Bronze brossé/Noir
0,2 139696



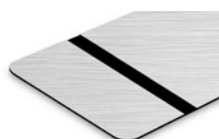
Bleu/Blanc
0,2 139689



Acier brossé/Noir
0,2 139693



Noir mat/Blanc
0,2 139685



Nickel brossé/Noir
0,2 139694



Noir brillant/Blanc
0,2 139686



LASER'dennes
Cutting & Engraving
0476/ 832415



LaserFlex



Caractéristiques

Matière : Feuille de polyuréthane sur film de transfert

Aspect : Mat

Profondeur de gravure : 0,04 mm

Découpe : Laser, cisaille

Dimensions plaque : 420x 297 mm (A3)

- Convient pour la personnalisation des textiles
- Des détails ultra fins avec des motifs complexes peuvent être réalisés
- S'applique sur les textiles en utilisant une presse de transfert
- Idéal pour les T-shirts, les sacs en tissu, le coton, le polyester, les tissus mélangés
- Convient moins pour le nylon et les textiles enduits



Découpe sur mesure



Blanc
0,1 LF200
65905



Rouge
0,1 LF600
65942



Noir
0,1 LF400
65938



Conditions de transfert recommandées:

- Temperature: 165 °C
- Durée: 17 secondes
- Laissez le film de transfert refroidir pendant quelques secondes avant de le retirer.

Manipulation et stockage:

- Le film LaserFlex est lavable jusqu'à 60 °C de préférence à l'envers. Tous les résidus peuvent être éliminés par lavage.
- Nous vous recommandons l'utilisation d'un **plateau aspirant** pour obtenir de meilleurs résultats.
- Stocker le produit au sec.



LASER'dennes
Cutting & Engraving
0476/ 832415



Série TroGlass

Notre gamme acrylique TroGlass est disponible dans un large choix de couleurs, des variations de transparent, fluorescent, translucide et non-transparent, ainsi qu'avec différentes structures de surface. Les couleurs transparentes, fluorescentes et translucides offrent une transmission constante de la lumière supérieure aux couleurs similaires pour verre. La large gamme de couleurs et les différentes caractéristiques de surface font du verre acrylique Trotec le premier choix pour des applications remarquables et remarquées.

Veillez noter : tolérances d'épaisseur selon le tableau en page 3 et 89.



LASER'dennes
Cutting & Engraving
0476/ 832415





SETTING NEW STANDARDS

TroGlass Color Gloss



Caractéristiques

Matière : Acrylique coulé

Aspect : brillante

Translucidité : transparent, fluorescent, translucide, opaque

Découpe : Laser, scie

Film adhésif : au choix

Dimension plaque* : 1216 x 606 mm (metallic: 1224 x 610 mm)

Dimensions de coupe possibles* : 2/2, 3/3, 4/4, 6/6 ou 8/8 plaque

*Détails dans le chapitre Service. 1/4 de plaque = format pour Speedy 100.

- Transmission constante de la lumière supérieure aux couleurs similaires en verre
- Finition brillante sur les deux côtés du matériau
- Haute résistance aux impacts
- L'aménagement du magasin, l'architecture d'intérieur ou l'illumination et l'éclairage sont les applications typiques



Découpe sur Mesure



Transparent



Aspect verre
3,0 117143



Rouge
3,0 117131



Bleu givré
3,0 117132



Jaune
3,0 117129



Vert
3,0 117139



Bleu
3,0 117133



Orange
3,0 117130



Vert foncé
3,0 117140

Néon



Rose
3,0 162490



Vert
3,0 162513



Jaune •
3,0 162491

- jusqu'à épaisseur du stock

Fluorescent



Vert
3,0 117137



Rouge
3,0 117136



Bleu givré
3,0 117138

Non-transparent



Blanc
3,0 117070



Gris
3,0 117127



Noir
3,0 117128

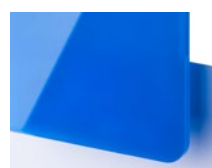
Translucent



Blanc
3,0 117069



Fuchsia
3,0 117105



Bleu ciel
3,0 117125



Jaune
3,0 117071



Vert
3,0 117123



Bleu
3,0 117126



Orange
3,0 117103



Vert foncé
3,0 117124

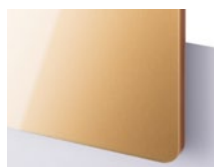


Lilas
3,0 117141



Rouge
3,0 117104

Métallique pour l'extérieur



Or
3,0 129875



Argent
3,0 129877

Métallique pour l'intérieur

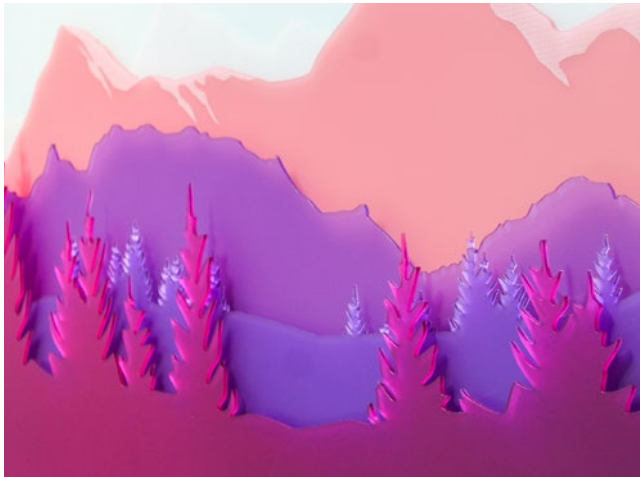


Argent brillant
3,0 129878



Anthracite-Silver
3,0 129879

TroGlass Satins



Caractéristiques

Matière : Acrylique coulé

Aspect : mat

Translucidité : translucide, opaque

Découpe : Laser, scie

Film adhésif : au choix

Dimension plaque* : 1216 x 606 mm

Dimensions de coupe possibles* : 2/2, 3/3, 4/4, 6/6 ou 8/8 plaque

*Détails dans le chapitre Service. 1/4 de plaque = format pour Speedy 100.

- Toucher et apparence élégante et douce
- Haute transmission de la lumière
- Idéale pour l'illumination et les panneaux rétro-éclairés, les présentoirs de PDV, l'architecture d'intérieur

Découpe sur Mesure



Transludide



Blanc
3,0 117034



Rose clair
3,0 117037



Bleu
3,0 117040



Jaune
3,0 117052



Fuchsia
3,0 117068



Bleu marine
3,0 117035



Orange brillant
3,0 117054



Violet
3,0 117041



Vert citron
3,0 117057



Rouge
3,0 117038



LASER'dennes
Cutting & Engraving
0476/ 832415



Non-transparent



Blanc
3,0 117055



Noir
3,0 117059

Nuit et Jour



Nuit et Jour
3,0 117147

LED



Blanc mat
3,0 117208



Produit spécial **TroGlass Nuit et Jour** : permet la création de panneaux sophistiqués, donnant la possibilité d'avoir deux couleurs sur le même produit :

- noir sans rétroéclairage
- blanc dans la nuit en cas de rétroéclairage

TroGlass LED est une feuille d'acrylique coulé optimisée, développée pour s'ajuster à la particularité de l'éclairage à DEL :

- Les couleurs sont formulées pour satisfaire la longueur d'onde des DEL : les feuilles la même teinte de couleur avec le rétroéclairage allumé ou éteint
- Elle permet une haute transmission de la lumière. Les caractéristiques de forte diffusion éliminent les effets de spot.



LASER'dennes
Cutting & Engraving
0476/ 832415



TroGlass Reverse



Caractéristiques

Matière : Acrylique bi-couche, sérigraphiée à l'arrière

Aspect : brillant

Profondeur de gravure : 0,08 mm

Découpe : Laser, scie

Dimension plaque* : 1228 x 610 mm

Dimensions de coupe possibles* : 2/2, 3/3, 4/4, 6/6 ou 8/8 plaque

*Détails dans le chapitre Service. 1/4 de plaque = format pour Speedy 100.

- Acrylique transparent avec un revêtement coloré sur la face arrière
- Les zones arrière gravées peuvent être remplies de couleurs ou rétro-éclairées
- La base noire réduit le temps de nettoyage et augmente la profondeur de la couleur
- Idéal pour les signalétiques intérieures et extérieures multicolores, les plaques de sécurité, les signalétiques promotionnels et l'affichage

Découpe sur Mesure



Blanc

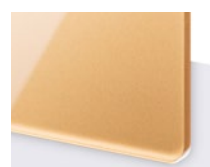
3,0 TG4-200
20625

5,0 TG5-200
20632



Rouge

3,0 TG4-600
20630



Or vieilli

3,0 TG4-700
119375

5,0 TG5-700
119377



Argent

3,0 TG4-330
20627

5,0 TG5-330
20633



Bleu

3,0 TG4-500
20629

5,0 TG5-500
20635



Or européen

3,0 TG4-710
20631

5,0 TG5-710
20637



Vert

3,0 TG4-931
65005



Noir

3,0 TG4-400
20628

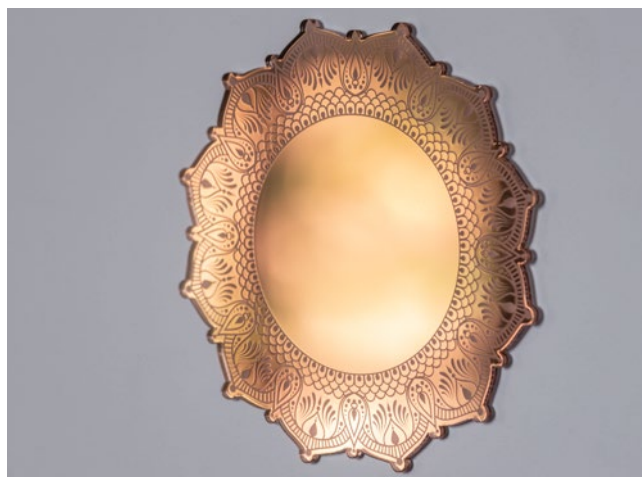
5,0 TG5-400
20634



LASER'dennes
Cutting & Engraving
0476/ 832415



TroGlass Mirror



Caractéristiques

Matière : Acrylique extrudé

Aspect: miroir

Découpe : Laser, scie

Film adhésif : au choix

Dimension plaque* : 1220 x 610 mm

Dimensions de coupe possibles* : 2/2, 3/3, 4/4, 6/6 ou 8/8 plaque

*Détails dans le chapitre Service. 1/4 de plaque = format pour Speedy 100.

- Est un acrylique extrudé avec une surface réfléchissante
- Alternative parfaite au véritable miroir en verre car il est plus léger et dispose d'une résistance supérieure à la casse
- Gravure en miroir inversé sur la face arrière
- Utilisé pour les décorations murales, les bijoux, les présentoirs, l'architecture d'intérieure
- Remarque : La couleur peut légèrement différer d'un lot à l'autre.

Découpe sur Mesure



Argent
2,9 144081



Or
2,9 144142



Rose gold
2,9 144143



LASER'dennes
Cutting & Engraving
0476/ 832415



TroGlass Clear



Caractéristiques

Matière : Acrylique coulé

Aspect : brillant

Découpe : Laser, scie

Dimension plaque* :

2, 3, 4, 5, 10, 15 mm : 1216 x 606 mm

6, 8 mm : 1200 x 598 mm

20 mm : 1194 x 595 mm

Dimensions de coupe possibles* : 2/2, 3/3, 4/4, 6/6 ou 8/8 plaque

*Détails dans le chapitre Service. 1/4 de plaque = format pour Speedy 100.

- Clarté optique parfaite et donc une formidable alternative au verre
- Formable, résistant aux UV et à l'usure
- Bords de découpe laser polis, aucun post-traitement nécessaire
- Idéal pour les panneaux intérieurs et extérieurs, les panneaux promotionnels et d'affichage

Découpe sur Mesure



Transparent
20,0 166528



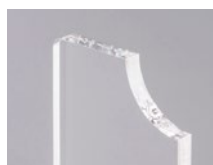
Transparent
15,0 166527



Transparent
10,0 166526



Transparent
8,0 121865



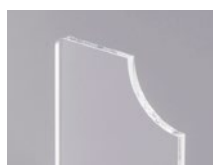
Transparent
6,0 121863



Transparent
5,0 121862



Transparent
4,0 121801



Transparent
3,0 121800



Transparent
2,0 5266



LASER'dennes
Cutting & Engraving
0476/ 832415



TroGlass XT



Caractéristiques

Matière : acrylique extrudé, 1 couche

Finition : brillante

Découpe : laser, scie

Dimension plaques* : 1216 x 606 mm

Dimensions de coupe possibles* : 2/2, 3/3, 4/4, 6/6 ou 8/8 plaque

*Détails dans le chapitre Service. 1/4 de plaque = format pour Speedy 100.

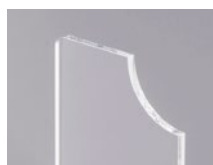
- Verre en acrylique extrudé transparent avec faible tolérance d'épaisseur
- Excellente transmission de la lumière et très bonne résistance aux intempéries en extérieur
- Matériau de choix lorsqu'une grande précision de l'épaisseur est nécessaire
- Utilisé pour les présentoirs de PDV, affichages, réalisations de modèles et pour les constructions enfichables.
- **Attention** : garder les solvants à l'écart de ces produits (ils peuvent entraîner des fissures capillaires) !



Découpe sur Mesure



Transparent
5,0 162787



Transparent
3,0 162785



Transparent
2,0 163463



LASER'dennes
Cutting & Engraving
0476/ 832415



TroGlitter



Caractéristiques

Matière : Acrylique coulé

Aspect : brillante

Découpe : Laser, scie

Film adhésif : au choix

Dimension plaque* : 1020 x 600 mm

Dimensions de coupe possibles* : 2/2, 3/3, 4/4, 6/6 ou 8/8 plaque

*Détails dans le chapitre Service. 1/4 de plaque = format pour Speedy 100.

- Un moulage acrylique mélangé à des particules de paillettes
- L'acrylique brillant offre des opportunités massives pour les esprits créatifs et les concepteurs, qui peuvent explorer de nouveaux effets visuels
- La matière présente une stabilité de la couleur sans blanchiment ni décoloration
- Idéal pour les présentoirs de vente ou les applications de lettrage
- Remarque : La couleur peut légèrement différer d'un lot à l'autre.

Découpe sur Mesure



Rouge
3,0 153705



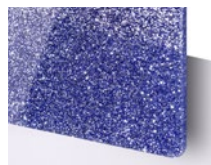
Noir
3,0 144645



Argent
3,0 144640



Rouge foncé
3,0 144643



Bleu •
3,0 144646



Or
3,0 144641



Rose
3,0 144644



Vert
3,0 153706



Rouge/Or
3,0 194039



Bleu clair/Or
3,0 194040



Purpur/Noir
3,0 194041

TroGlass Pastel



Caractéristiques

Matériau : Acrylique coulé

Finition : mat, brillant

Transparence : opaque

Découpe : laser, scie

Film adhésif : au choix

Dimension plaque* : 1216 x 606 mm

Dimensions de coupe possibles* : 2/2, 3/3, 4/4, 6/6 ou 8/8 plaque

*Détails dans le chapitre Service. 1/4 de plaque = format pour Speedy 100.

- Flexibilité d'utilisation en raison de la présence d'une face brillante et d'une face mate
- Excellentes propriétés physiques de la plaque d'acrylique coulé
- Le matériau ne se décolore pas, ni ne blanchit à l'extérieur
- Utilisé pour la communication visuelle, la vente au détail, le design intérieur, l'aménagement de magasin



Découpe sur Mesure



Couleurs de bonbons



Menthe
3,0 160823



Jaune
3,0 160825



Orange •
3,0 160828



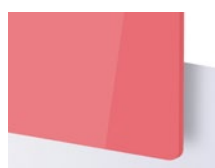
Lilas
3,0 160824



Turquoise
3,0 176307



Bleu clair
3,0 160829



Framboise
3,0 176304



Lavande
3,0 176306



Rose
3,0 160826

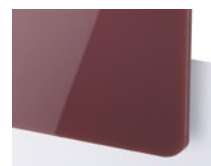
Couleurs terre



Nude
3,0 194033



Ivoire
3,0 194034



Cerise
3,0 194035



Noix de coco
3,0 194036



Olive
3,0 194037



Pierre
3,0 194038

- jusqu'à épuisement du stock

Série TroPly

Nos matières à graver rotatives proposent une large variété de produits, qui conviennent à différentes applications. Les propriétés du produit vont de surfaces fines, adaptées aux gravures détaillées, aux surfaces plus solides et plus robustes, utilisées dans les environnements plus exigeants. Certains matériaux TroPly de Trotec ont également une surface sans réflexion, qui permet de créer des designs clairs et faciles à lire, même des images gravées les plus petites.

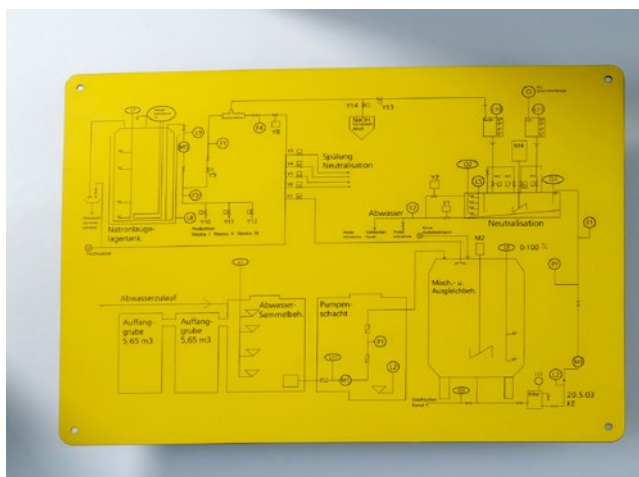


LASER'dennes
Cutting & Engraving
0476/ 832415





TroPly



Caractéristiques

Matière : ABS, 2 ou 3 couches

Aspect : mat

Profondeur de gravure : 0,08 mm

Découpe : Scie, cisaille

Film adhésif : au choix

Dimension plaque* : 1245 x 616 mm

Dimensions de coupe possibles* : 2/2, 3/3, 4/4, 6/6 ou 8/8 plaque

*Détails dans le chapitre Service.

- Dispose d'un fin revêtement de surface pour une grande précision des détails, même pour les plus petites images de gravure, et une gravure mécanique rapide sans effets d'ombre
- La surface permet une représentation claire et facilement lisible
- Idéal pour panneaux de signalisation et de sécurité, inscriptions sur trophées et plaques signalétiques

Découpe sur Mesure



Jaune/Noir

0,8 P744-203
86676
1,6 P744-206
71883



Blanc/Noir

0,8 P204-203
86664
1,6 P204-206
71534



Rouge/Blanc

1,6 P602-206
71818



Bleu/Blanc

1,6 P512-206
71777



Bleu océan/Blanc

1,6 P552-206
71795



Vert/Blanc

1,6 P932-206
71940



Noir/Blanc

0,8 P402-203
86665
1,6 P402-206
71742

3 couches



Blanc/Noir/Blanc

3,2 P204-309
71554



LASER'dennes
Cutting & Engraving
0476/ 832415



TroPly Metallic Plus



Caractéristiques

Matière : ABS, bi-couche

Aspect : brossé, mat

Profondeur de gravure : 0,08 mm

Découpe : Scie, cisaille

Film adhésif : au choix

Dimension plaque* : 1245 x 616 mm

Dimensions de coupe possibles* : 2/2, 3/3, 4/4, 6/6 ou 8/8 plaque

*Détails dans le chapitre Service.

- Stratifié à effet métallique avec un revêtement de surface résistant aux rayures
- Se caractérise par une couche de protection spéciale
- Particulièrement résistant aux rayures et à l'usure
- Convient pour les inscriptions sur les trophées et les plaques funéraires, les panneaux d'information et les panneaux intérieurs

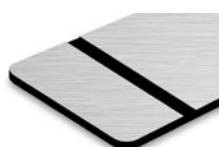
Découpe sur Mesure



Or brossé/Noir

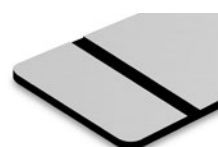
0,8 PMT+734-203
159966

1,6 PMT+734-206
71880



Argent brossé/Noir

1,6 PMT+334-206
71624



Argent/Noir

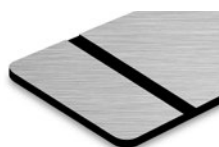
0,8 PMT+344-203
159964

1,6 PMT+344-206
71644



Or européen/Noir

1,6 PMT+754-206
71888



Aluminium brossé/Noir

0,8 PMT+354-203
159965

1,6 PMT+354-206
71699



LASER'dennes
Cutting & Engraving
0476/ 832415



TroPly Ultra



Caractéristiques

Matière: Acrylique, 1- / 2- / 3 couches

Aspect : mat ou brillant

Profondeur de gravure : 0,30 mm

Découpe : Scie, cisaille

Film adhésif : au choix

Dimension plaque* : 1220 x 610 mm

Dimensions de coupe possibles* : 2/2, 3/3, 4/4, 6/6 ou 8/8 plaque

*Détails dans le chapitre Service.

- Solution idéale pour les environnements rigoureux avec une couche supérieure plus épaisse
- Cette couche supérieure plus épaisse offre une résistance à l'abrasion
- Parfait pour la signalétique professionnelle, les étiquettes de plantes et les panneaux de sécurité intérieures et extérieures

Découpe sur Mesure



2 couches (matt)



Blanc/Rouge

1,6 PU206-206

91723

3,2 PU206-209

91736



Bleu/Blanc

1,6 PU512-206

91725

3,2 PU512-209

91734



Blanc/Noir

1,6 PU204-206

91715

3,2 PU204-209

91730



Rouge/Blanc

1,6 PU602-206

91716

3,2 PU602-209

91733



Saphir/Blanc

1,6 PU562-206

91721



Noir/Blanc

1,6 PU402-206

91718

3,2 PU402-209

91731



Vert pomme/Blanc

1,6 PU932-206

91724



Jaune/Noir

1,6 PU704-206

91726

3,2 PU704-209

91738



Argent/Noir

1,6 PU384-206

91717

3,2 PU384-209

91737



Vert foncé/Blanc

1,6 PU992-206

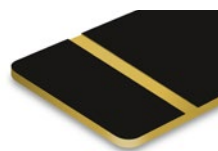
91728



Jaune foncé/Noir

1,6 PU794-206

91719



Noir/Or

1,6 PU417-206

91729



Blanc/Bleu

1,6 PU205-206

91727

2 couches (brillant)



Rouge/Blanc
1,6 PH602-206
 91793
3,2 PH602-209
 91813



Jaune/Noir
1,6 PH704-206
 91806
3,2 PH704-209
 91817



Argent/Noir
1,6 PH384-206
 91794
3,2 PH384-209
 91812



Blanc/Rouge
1,6 PH206-206
 91799



Jaune foncé/Noir
1,6 PH794-206
 91795
3,2 PH794-209
 91823



Or/Noir
1,6 PH774-206
 91792



Vert/Blanc
1,6 PH932-206
 91803
3,2 PH932-209
 91824



Bleu/Blanc
1,6 PH512-206
 91797
3,2 PH512-209
 91822



Noir/Blanc
1,6 PH402-206
 91791
3,2 PH402-209
 91816



Vert Foncé/Blanc
1,6 PH962-206
 91800



Saphir/Blanc
1,6 PH562-206
 91796



Blanc/Noir
1,6 PH204-206
 91790
3,2 PH204-209
 91811



Blanc/Bleu
1,6 PH205-206
 91798

1 couche (1 côté mat et 1 côté brillant)



Transparent, 1 couche
0,8 PUR101-103
 91697
1,0 PUR101-104
 91698

3 couches (1 côté mat et 1 côté brillant)



Blanc/Noir/Blanc
1,6 PH204-306
 91804
3,2 PH204-309
 91820



Noir/Blanc/Noir
3,2 PH402-309
 91818



LASER'dennes
 Cutting & Engraving
 0476/ 832415



TroPly Ultra Reverse



Caractéristiques

Matière : Acrylique laminé bi-couche

Aspect : mat, brillant

Profondeur de gravure : 0,30 mm

Découpe : Scie, cisaille

Dimension plaque* : 1220 x 610 mm

Dimensions de coupe possibles* : 2/2, 3/3, 4/4, 6/6 ou 8/8 plaque

*Détails dans le chapitre Service.

- Verre acrylique transparent avec un revêtement à l'arrière
- Une image transparente est créée en gravant la face arrière colorée, qui peut ensuite être remplie par différentes couleurs
- Matière résistante aux UV et aux intempéries
- Convient pour un usage intérieur et extérieur

Découpe sur Mesure



mat



Mat/Blanc
1,6 PUR201-206
91700
3,2 PUR201-209
91713



Mat/Argent
1,6 PUR371-206
91703



Mat/Noir
1,6 PUR401-206
91701
3,2 PUR401-209
91711

brillant



Transparent/Blanc
1,6 PHR200-206
91771
3,2 PHR200-209
91777



Transparent/Jaune
3,2 PHR700-209
91787



Transparent/Vert
3,2 PHR900-209
91784



Transparent/Beige
3,2 PHR230-209
91782



Clear/Red
1,6 PHR600-206
91772
3,2 PHR600-209
91780



Transparent/Bourgogne
3,2 PHR630-209
91785



Transparent/Noir
1,6 PHR400-206
91773
3,2 PHR400-209
91778

TroPly Satins



Caractéristiques

Matière : ABS bi-couche

Aspect : satiné

Profondeur de gravure : 0.30 mm

Découpe : Scie, cisaille

Film adhésif : au choix

Dimension plaque* : 1220 x 610 mm

Dimensions de coupe possibles* : 2/2, 3/3, 4/4, 6/6 ou 8/8 plaque

*Détails dans le chapitre Service.

- Stratifié intérieur disponible dans une gamme de couleurs étendue
- Fourni en version standard avec une finition brossée
- La couche supérieure solide offre une surface hautement durable et résistante aux rayures
- Convient idéalement pour la signalisation interne, les plaques nominatives, les porte-clés et l'identification personnelle

Découpe sur Mesure



Rouge/Blanc

1,6 PS602-206
91745



Blanc polaire/Noir

1,6 PS234-206
91742



Bleu/Blanc

1,6 PS512-206
91746



Jaune/Noir

1,6 PS704-206
91743



Noir/Blanc

1,6 PS402-206
91747



LASER'dennes
Cutting & Engraving
0476/ 832415



Métal

Trotec propose des produits métalliques adaptés à la fois à la gravure laser et mécanique. L'aluminium anodisé constitue un groupe de produit disposant d'un revêtement anodisé, qui reste intact pendant le traitement laser. Le retrait du revêtement coloré entraîne un contraste sur l'image, ce qui permet d'obtenir une qualité quasi digne de photographies. En outre, une image détaillée gravée en blanc est alors créée. Nous proposons du métal à graver dans différentes couleurs, avec une surface mate ou brillante.



LASER'dennes
Cutting & Engraving
0476/ 832415



Aluminium anodisé



Caractéristiques

Matière : Aluminium anodisé, 1 pli

Aspect : Mat, brillant

Découpe : Scie, cisaille

Film adhésif : au choix

Dimensions plaque : 1000 x 500 mm

- Convient à la fois pour la gravure avec un laser et la gravure mécanique
- Le retrait du revêtement coloré entraîne un contraste de l'image
- La gamme standard est moins robuste en raison du revêtement anodisé plus fin
- Les applications typiques sont les plaques signalétiques, les signalétiques publicitaires et les étiquettes d'identification



Découpe sur mesure



Gamme premium matte



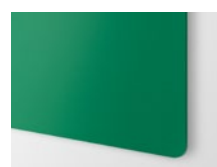
Aluminium naturel

0,5	30105-00
	<u>5277</u>
1,0	30110-00
	<u>3503</u>
1,5	30115-00
	<u>3544</u>
2,0	30120-00
	<u>4256</u>
3,0	30130-00
	<u>4806</u>



Noir

0,5	30105-10
	<u>4671</u>
1,0	30110-10
	<u>3504</u>
1,5	30115-10
	<u>3545</u>
2,0	30120-10
	<u>4187</u>
3,0	30130-10
	<u>9075</u>



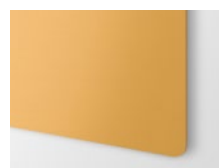
Vert

0,5	30105-40
	<u>34356</u>
1,0	30110-40
	<u>3509</u>
1,5	30115-40
	<u>3548</u>
2,0	30120-40
	<u>4185</u>
3,0	30130-40
	<u>65331</u>



Champagne

0,5	30105-50
	<u>65308</u>
1,0	30110-50
	<u>3540</u>
1,5	30115-50
	<u>3549</u>
2,0	30120-50
	<u>65320</u>
3,0	30130-50
	<u>65326</u>



Or

0,5	30105-60
	<u>65310</u>
1,0	30110-60
	<u>3541</u>
1,5	30115-60
	<u>3560</u>
2,0	30120-60
	<u>4184</u>
3,0	30130-60
	<u>15890</u>



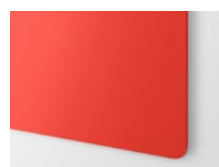
Bleu

0,5	30105-30
	<u>4447</u>
1,0	30110-30
	<u>3508</u>
1,5	30115-30
	<u>3547</u>
2,0	30120-30
	<u>4186</u>
3,0	30130-30
	<u>65332</u>



Acier brossé

1,0	30110-90
	<u>12659</u>
1,5	30115-90
	<u>4603</u>
2,0	30120-90
	<u>13667</u>



Rouge

0,5	30105-20
	<u>34357</u>
1,0	30110-20
	<u>3505</u>
1,5	30115-20
	<u>3546</u>
2,0	30120-20
	<u>4763</u>
3,0	30130-20
	<u>65333</u>

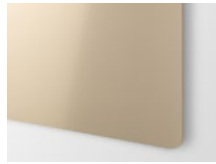


LASER'dennes
Cutting & Engraving
0476/ 832415



**Aluminium naturel**

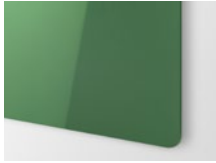
1,0	<u>30210-00</u> 3563
1,5	<u>30215-00</u> 3582
2,0	<u>30220-00</u> 4483

**Champagne**

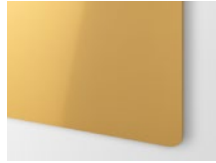
1,0	<u>30210-50</u> 3568
1,5	<u>30215-50</u> 3588
2,0	<u>30220-50</u> 65301

**Noir**

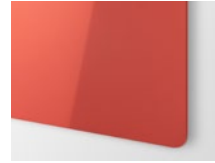
1,0	<u>30210-10</u> 3564
1,5	<u>30215-10</u> 3583
2,0	<u>30220-10</u> 46422

**Vert**

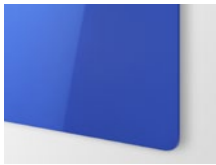
1,0	<u>30210-40</u> 3567
1,5	<u>30215-40</u> 3587
2,0	<u>30220-40</u> 65304

**Or**

1,0	<u>30210-60</u> 3569
1,5	<u>30215-60</u> 3589
2,0	<u>30220-60</u> 4760

**Rouge**

1,0	<u>30210-20</u> 3565
1,5	<u>30215-20</u> 3585
2,0	<u>30220-20</u> 65307

**Bleu**

1,0	<u>30210-30</u> 3566
1,5	<u>30215-30</u> 3586
2,0	<u>30220-30</u> 65306

Gamme Standard (sans film de protection)

**Standard naturel**

1,0	<u>122787</u>
------------	---------------



Lors du processus de fabrication d'une plaque d'aluminium anodisé, deux petites tâches sont créées sur les bords où des pinces de fixations sont positionnées dans le but de plonger les plaques dans les bains de coloration.



LASER'dennes
Cutting & Engraving
0476/ 832415



Acier inoxydable



Caractéristiques

Matière : acier inoxydable - NIRO ISO 1,4301 / AISI 304 brossé

Aspect : brossé

Découpe : guillotine

Film adhésif : au choix

Dimension plaque : 1000 x 500 mm

- Procure une excellente résistance à la corrosion
- Hautement résistant aux contraintes mécaniques et chimiques ainsi qu'aux températures élevées et variables
- Essayez notre service de découpe sur mesure pour l'acier inoxydable



Découpe sur Mesure



NIRO 1.4301
Brossé
0,8 146041



Pour une gravure au laser noir sur de l'acier inoxydable vierge à l'aide d'un laser CO₂ nous recommandons l'utilisation de nos solutions de marquage (par exemple, markSolid spray/paste). Un marquage noir peut également être réalisé à l'aide d'un laser à fibre.



LASER'dennes
Cutting & Engraving
0476/ 832415



Bois

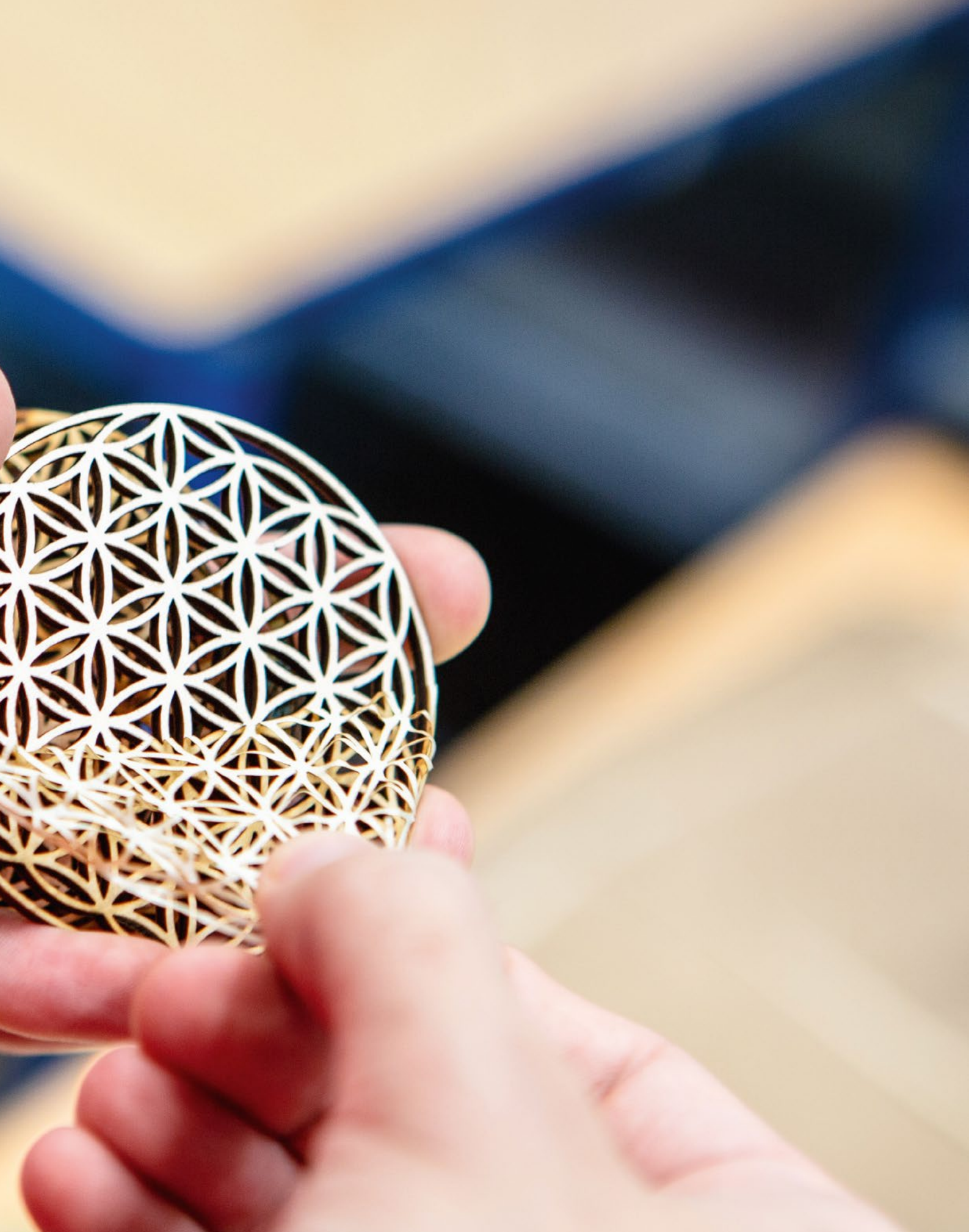
Les bois Trotec sont sélectionnés pour la gravure et la découpe laser, et la gravure et la découpe mécanique. Le bois naturel et le MDF à la fois ainsi que les alternatives de feuilles de contreplaqués permettent le marquage de détails fins et la découpe au laser. Créez de superbes panneaux de signalisation avec les caractéristiques naturelles du vrai bois. Les bois Trotec permettent une grande variété d'aspects et de résultats lors de la gravure laser, selon les paramètres du laser : une gravure profonde, un marquage noir ou léger de la surface.

Veillez noter : le bois est un produit naturel, alors consultez nos conseils et astuces pour le stockage sur notre site Internet.



LASER'dennes
Cutting & Engraving
0476/ 832415





SETTING NEW STANDARDS

Bois massif



Caractéristiques

Matière : Bois massif

Aspect : Semi-brillant

Découpe : Scie, laser

Dimensions plaque : 600 x 300 mm

- Convient parfaitement pour la gravure et la découpe laser
- La surface semi-brillante offre une apparence authentique et une solidité de qualité supérieure
- Peut être utilisé pour une multitude d'applications telles que de petites signalétiques intérieures, des décorations intérieures, des accessoires de mode et des articles cadeaux promotionnels



Découpe sur mesure



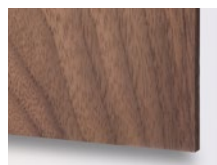
Érable
5,0 120182



Chêne
5,0 120183



Cerisier
5,0 120185



Noix
5,0 120186



Aulne
5,0 120184



Le bois est un matériau vivant et naturel et chaque panneau est unique. Des différences dans la structure et l'apparence d'un panneau peuvent survenir. Nous recommandons de laisser au bois le temps de s'acclimater à son nouvel environnement avant de le traiter. L'entreposage doit se faire dans un endroit où la température et l'humidité sont constantes.



LASER'dennes
Cutting & Engraving
0476/ 832415



Bois plaqué



Caractéristiques

Matière : MDF plaqué

Finition : Semi-brillant

Découpe : Scie, laser

Dimensions plaque : 600 x 300 mm

- Cœur en MDF sans formaldéhyde
- Bois massif laminé sur chaque face
- Surface semi-brillante élégante
- Convient pour les signalétiques intérieures, les cadeaux, le modélisme architectural, l'arts et l'artisanat



Découpe sur mesure



Cerisier
3,0 119801



Érable
3,0 119798



Chêne
3,0 154946



Bambou
3,0 119799



Noix
3,0 119952



Bouleau
3,0 119800



Le bois est un matériau vivant et naturel et chaque panneau est unique. Des différences dans la structure et l'apparence d'un panneau peuvent survenir. Nous recommandons de laisser au bois le temps de s'acclimater à son nouvel environnement avant de le traiter. L'entreposage doit se faire dans un endroit où la température et l'humidité sont constantes.



LASER'dennes
Cutting & Engraving
0476/ 832415



Contreplaqué



Caractéristiques

Matière : Contreplaqué en peuplier

Aspect : Non-traitée

Découpe : Scie, laser

Dimensions plaque : 600 x 300 mm (paquet de 10)

- Matière légère et résistante
- Surface brillante, non traitée
- Idéal pour la création de maquettes, le prototypage, les articles cadeaux, les jouets, les arts et l'artisanat, les meubles



Découpe sur mesure



600 x 300 mm

3,0 68987

6,0 68990



Le bois est un matériau vivant et naturel et chaque panneau est unique. Des différences dans la structure et l'apparence d'un panneau peuvent survenir. Nous recommandons de laisser au bois le temps de s'acclimater à son nouvel environnement avant de le traiter. L'entreposage doit se faire dans un endroit où la température et l'humidité sont constantes.



LASER'dennes

Cutting & Engraving

0476/ 832415



MDF



Caractéristiques

Matière : MDF

Aspect : Non-traitée

Découpe : Scie, laser

Dimensions plaque : 1220 x 600 mm
600 x 300 mm (paquet de 10)

- Surface de haute qualité
- Structure homogène des fibres
- De magnifiques résultats même lors de la découpe laser de détails fins en raison de la haute densité des fibres
- Idéal pour la création de maquettes, le prototypage, les articles cadeaux, les jouets, les arts et l'artisanat



Découpe sur mesure



1220 x 600 mm
3,0 68995
6,0 120164



600 x 300 mm
3,0 68996
6,0 119957



Le bois est un matériau vivant et naturel et chaque panneau est unique. Des différences dans la structure et l'apparence d'un panneau peuvent survenir. Nous recommandons de laisser au bois le temps de s'acclimater à son nouvel environnement avant de le traiter. L'entreposage doit se faire dans un endroit où la température et l'humidité sont constantes.



LASER'dennes
Cutting & Engraving
0476/ 832415



LaserLeather



Caractéristiques

Matière: 100 % cuir PU

Aspect : Mat

Découpe : Laser, guillotine

Dimensions plaque : 813 x 508 mm (pack de 5)

- Cuir artificiel à deux tons de haute qualité avec une surface douce pour un excellent toucher
- Des pièces étonnantes et uniques qui attendent de devenir réalité avec ce LaserLeather à deux tons
- Des combinaisons de couleurs spécialement sélectionnées offrent un vaste éventail d'utilisations
- Sacs, sacs à dos, étiquettes, bijoux ou simple rouleau à crayons : il peut être transformé en de nombreux éléments uniques grâce à son traitement simple

Découpe sur mesure



Noir/L'or blanc
0,65 165274



Noir/Bleu
0,65 165279



Marron/Noir
0,65 165276



Liège
0,65 192464



Gris/Argent
0,65 192462



Marine/Argent
0,65 192463



LASER'dennes
Cutting & Engraving
0476/ 832415



Papier

LaserPaper est un papier adapté au laser, disponible en différents tons et grammages, qui produit d'incroyables résultats à l'impression, à la découpe et à la gravure laser. Les LaserPaper de Trotec ont été soigneusement sélectionnés pour produire un niveau élevé de contrastes à la gravure laser ainsi qu'un bord propre et clair à la découpe laser. Notre LaserPaper est incroyablement polyvalent et peut être utilisé pour une multitude d'applications, comme les invitations, les brochures, les cartes de visite, les albums photo, les cartes de vœux, etc.



LASER'dennes
Cutting & Engraving
0476/ 832415





SETTING NEW STANDARDS

LaserPaper Colors



Caractéristiques

Matière : Papier

Aspect : Mat

Dimensions plaque : feuille A3 (297 x 420 mm)

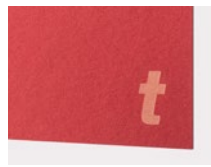
Vendu en pack : 10 par paquet

- Convient spécialement pour le traitement laser
- Il ne se décolore pas et se plie facilement pour créer des formes
- La découpe laser permet des motifs en filigranes et des détails fins pouvant être créés sans marques de brûlure
- Les applications typiques sont les cartes de vœux et d'invitation, les décorations de table, les couvertures de livre et l'impression promotionnelle

Découpe sur mesure



Métal galvanisé •
300 g/m² 132545



Rouge •
300 g/m² 132552



Noir •
380 g/m² 132547



Métal feuille d'or •
300 g/m² 132546



Bleu •
250 g/m² 132548



Gris ardoise •
300 g/m² 132551



Bleu foncé •
270 g/m² 132544

- jusqu'à épuisement du stock



LASER'dennes
Cutting & Engraving
0476/ 832415



LaserPaper Wood



Caractéristiques

Matière : Bouleau ou cerisier massif sur le support papier

Aspect : Vernis

Dimensions plaque : DIN A3 (297 x 420 mm)

Vendu en pack : 10 par paquet

- Se caractérise par une surface en bois massif et une face arrière en carton blanc
- Conçu avec soin pour produire un niveau élevé de contraste lors de la gravure laser, et des bords impeccables lors de la découpe laser
- Combinez l'impression et la découpe laser pour une œuvre d'art unique
- L'impression promotionnelle, les cartes d'invitation et les décorations de table sont des applications typiques

Découpe sur mesure



Bouleau plaqué •
310 g/m² 132542



Cerisier plaqué •
310 g/m² 132543

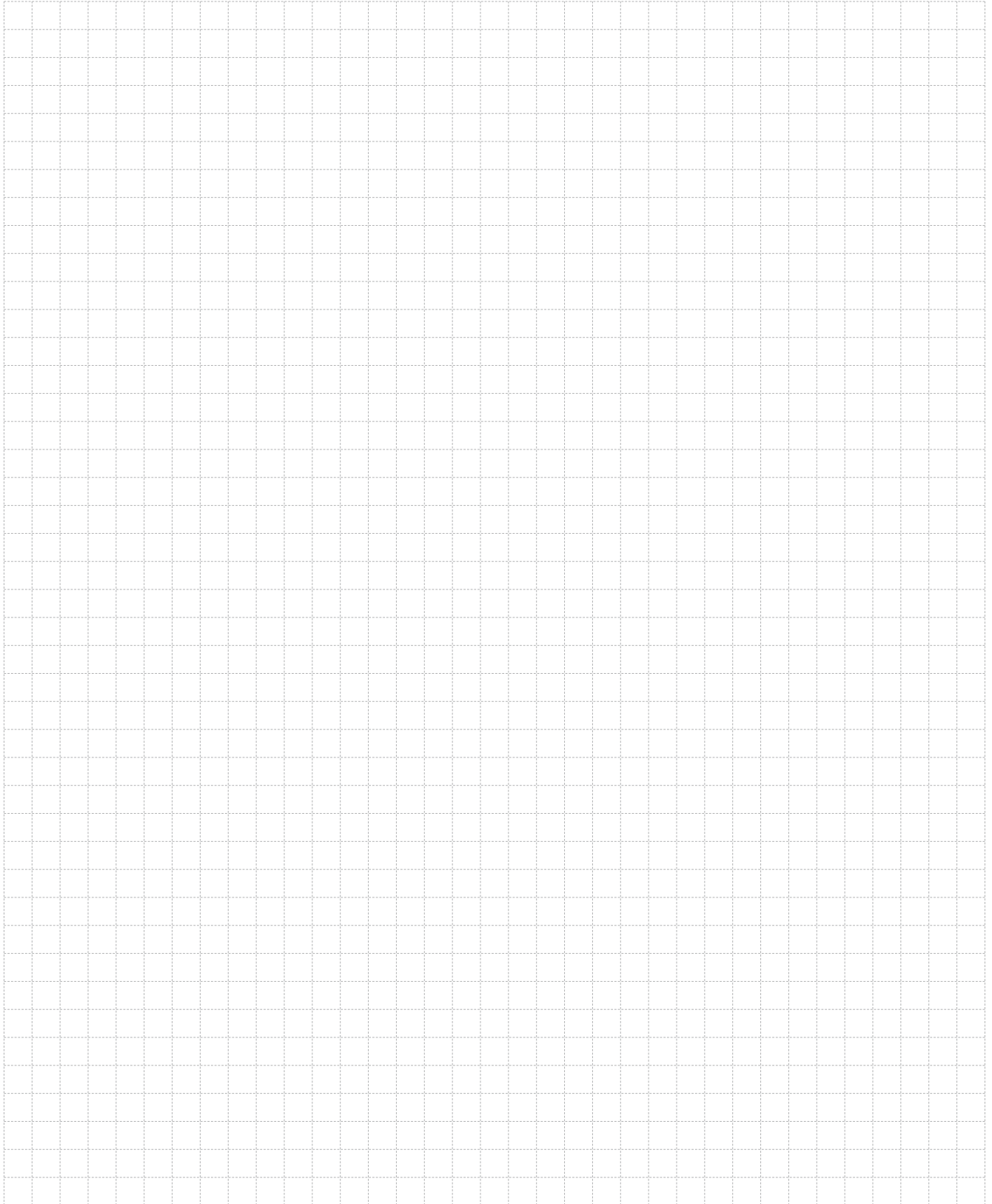
• jusqu'à épuisement du stock



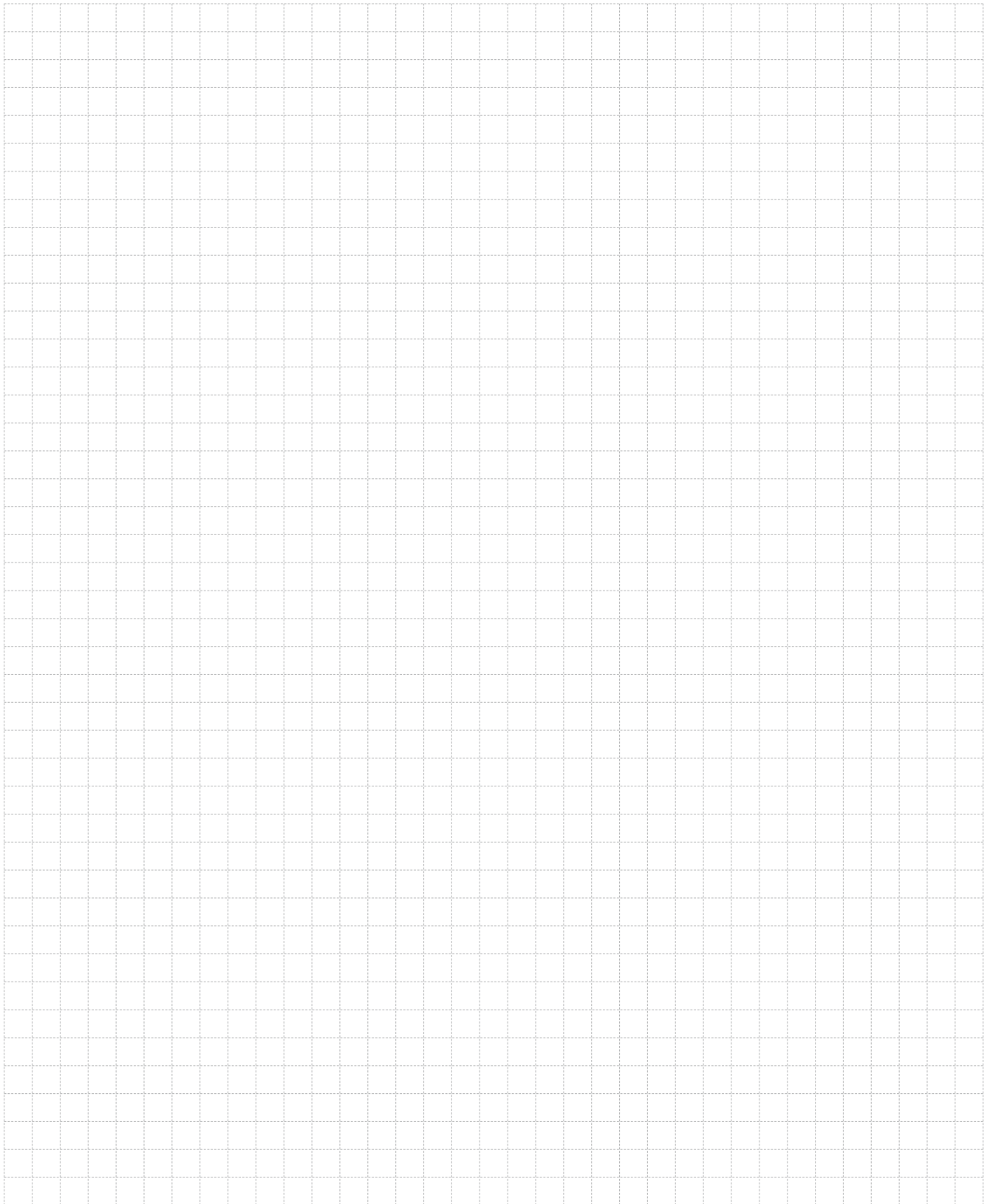
LASER'dennes
Cutting & Engraving
0476/ 832415



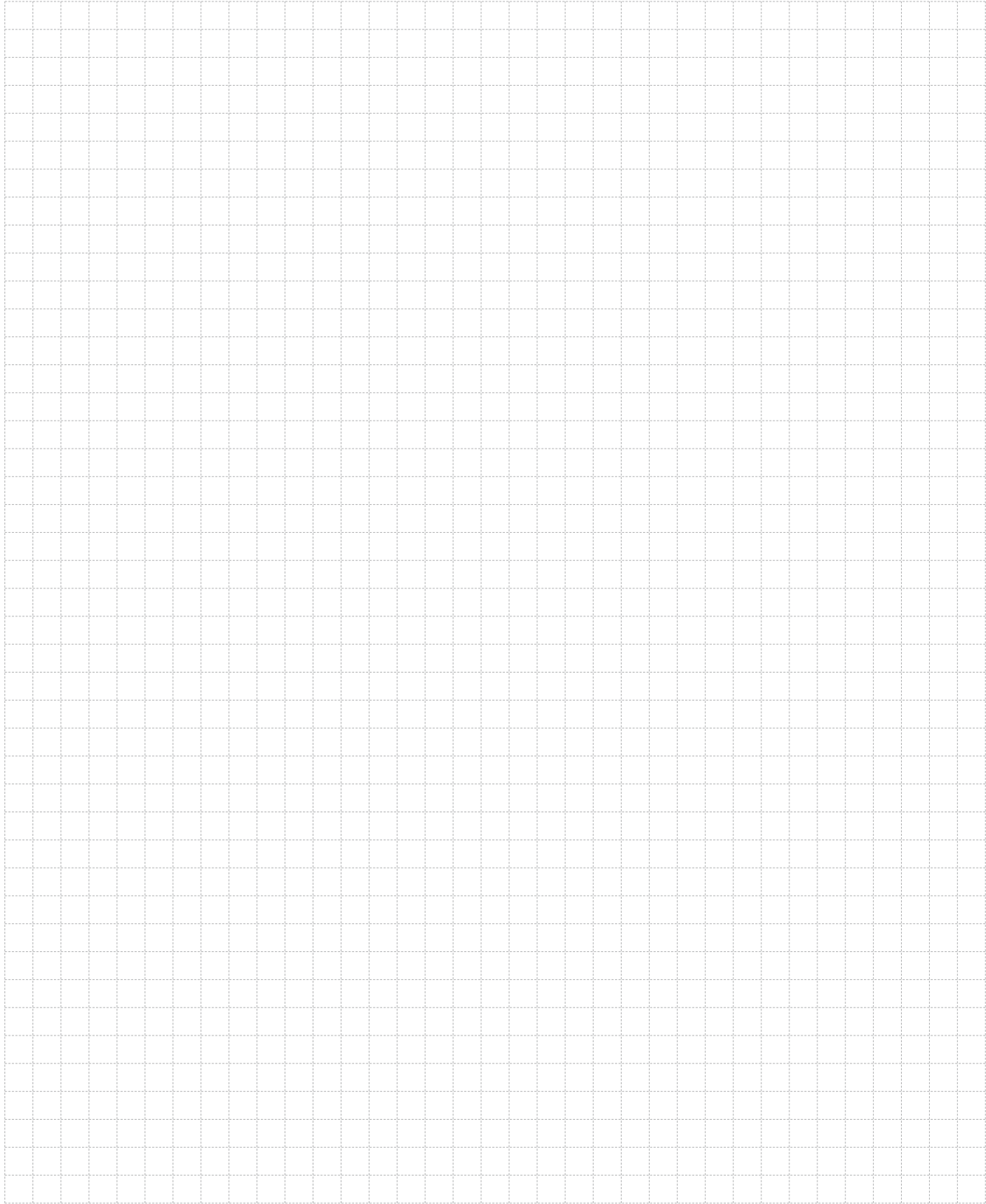
Notes

A large grid of graph paper for taking notes, consisting of 20 columns and 30 rows of small squares.

Notes



Notes



Notes

